

CR



- aeroevaporatori ridotti per armadi e piccole celle
- unit coolers for cabinets and for small cold rooms
- évaporateur pour armoires et petites chambres a froid
- luftverdampfer kulscranksen kulvittrinen



DATI TECNICI / TECHNICAL DATA / CARACTERISTIQUES TECHNIQUES/ TECHNISCHE DATE

MODELLO/ MODEL/ MODELE/MODELL		CR 1	CR 2	CR 3	CR 4	CR 5*	CR 6*	CR 7*
Capacità/Capacity/Puissance/Leistung (ΔT1=8K)R 404A	Kw	0,35	0,39	0,46	1,04	1,1	1,39	1,75
portata d'aria / air volume / débit d'air/ luftmenge	m ³ /h	280	270	270	450	540	800	1010
freccia d'aria / air arrow / projection d'air/ wurfweite	m	4	4	4	4	4	4	4
passo alette/fin spacing/ecartement ailettes/lamellenabstand	mm.	4,5/9	4,5/9	4,5/9	4,5/9	4,5/9	4,5/9	4,5/9
superficie / surface / surface/ gesamtobertfl °che	m ²	1,6	2,4	3,2	4,5	6,1	8,9	11
peso netto / net weight / poids net/ nettogewicht	Kg	4	4,3	5,2	7,8	9,2	13,3	15,8

DATI COMUNI / COMMON DATA / DONNÉES COMMUNES/ GEMEINSAME DATEN

ventilatori / fans / ventilateurs/ ventilatoren	xØ mm.	1x200	1x200	1x200	2x200	2x200	3x200	4x200
assorbimento totale/ consumption/absorption totale/stromaufnahme motoren	W	33	33	33	66	66	99	132
230 V - 1 ph - 50 hz	A	0,2	0,2	0,2	0,4	0,4	0,6	0,6
Volume interno/internal volume/capacité de circuits/rohrinhalt	dm ³	0,4	0,6	0,8	1,1	1,4	2	2,4
sbrinamento elettrico /electric defrost/dégivrage électrique/elektrische abtauun	ED W	250	250	350	500	700	900	1080

ATTACCHI CONNECTIONS RACCORDS ANSCHLUSSE

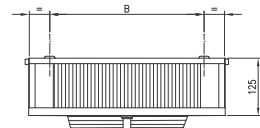
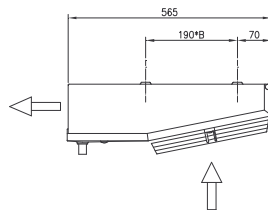
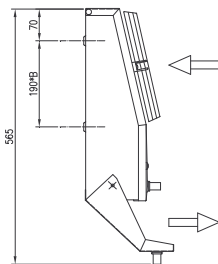
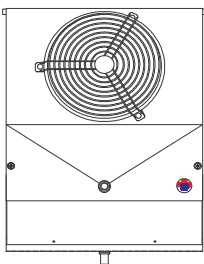
refrigerante/ refrigerant/refrigerante/kuhler	IN	Ø mm.	10	10	10	10	12	12	12
refrigerante/ refrigerant/refrigerante/kuhler	OUT	Ø mm.	10	10	10	10	16	16	16
scarico sgocciolatoio / condensate drain / écoulement/ tauwasserbfluss		Ø mm.	16	16	16	16	16	16	16

- * usare valvola termostatica con equalizzatore esterno
- * use externally equalized thermal expansion valve
- * employer détenteur avec égalisateur de pression
- * thermostatisches ventil mit aussendruck kompensator anwenden

DIMENSIONI / DIMENSIONS / DIMENSIONS/ ABMESSUNGEN

A	mm	400	400	500	650	850	1200	1450
B	mm	320	320	420	570	770	1120	1370

VERSIONE P



Capacità reali di impiego all condizioni di utilizzo:
Umidità in c
Refrigerante R404A
Temperatura ingresso aria 0°C
Temperatura evaporazione -8°C = dt8K

Real capacities whith following use conditions:
Humidit in the cold room 85%
Refrigerant fluid R404A
Air entering temp. 0°C
Evaporating temp. -8°C = dt 8 K

Capacités reeles indiquees pour les suivantes conditions d'employ:
Humidite dans la chamnre 85%
Refrigerant R404A
Temp. D'entre de l'air 0°C
Temp. D'évaporation -8°C = dt* 8 K

Angegebene leistung :
Feuchter luft 85%
Kaltmittel: R404A
Lufteintrittstemperature 0°C
Evaporation temperature - 8°C = dt 8K



S.E.R. s.r.l.
SOCIETÀ ELEMENTI RADIANTI